

# Vedligehold af offentlige skulpturer



## Rådgivning og løsningsforslag

Vurdering og diagnoser: Til påvisning af manglende indre afstivning kan det være nødvendigt med røntgenfotografering af skulpturen, hvis den er for stor til afmontering.

Læs mere om vedligehold af offentlige kunstværker på:  
[shellcasting.dk/service/](http://shellcasting.dk/service/)



# SKULPTURSTØBERIET

# Offentlige skulpturer

**Bronze og sten, der ofte anvendes til skulpturer i det offentlige rum, er stærke og smukke materialer, der med den rette pleje bare bliver smukkere med årene, og holder i rigtig mange år til glæde for beboere og turister.**

Offentlige skulpturer er investeringer, der er med til at give karakter og værdi til et område. Det er mindesmærker og aktive spillere i det urbane rum.

## Bevar kulturskattene

Materialerne har fjender! Selv om de meget holdbare, bliver de over tid også nedbrudt af klima, dueeskrementer, slid, hærværk, forkert pleje m.m.

Og det kan gå stærkt! Frost er nådesløst over for forkert udførte værker. Er der først smuldret fuger væk eller åbnet et hul går nedbrydningen stærkt.

Mange skulpturer og mindesmærker har efterhånden stået i vind og vejr i rigtig mange år uden korrekt vedligehold, og derved er faren stor for at afstivnings-materialer inde i bronzeskulpturer er rustet væk. Det øger risikoen for nedstyrtning, og det er en sikkerhedsrisiko kommunen er ansvarlig for. Manglende pleje kan også nedsætte den æstetiske værdi og mindske publikums oplevelse af kulturen.

## Serviceaftale

**Få en serviceaftale med Skulpturstøberiet. Vi sørger for at værdierne bliver plejet efter højeste faglige standarder.**

Der er to fordele ved en serviceaftale

### 1. Den æstetiske værdi bevares

De tanker kunstneren har tænkt om skulpturens udtryk og samspil med omgivelserne drukner ikke i slitage, men står klart og tydeligt år efter år efter nænsom behandling.

### 2. Sikkerhed

Der kan opstå nedstyrtningsfare. Der er eksempler på personer der er kommet til skade ved skulpturer, der er væltet eller styrtet ned.

Ved indgåelse af en aftale sørger vi for et årligt eftersyn af de offentlige skulpturer og foretager alm. vedligehold med f.eks. afrensning og voksbehandling. Voks er desuden forebyggende ved graffitihærværk, der bliver nemmere at fjerne og bevare patineringen.

Der udarbejdes en plan og budget ved behov for større reparationsarbejder. Forbyggelse af skader og god vedligeholdelse sparer penge på langt sigt, og man får et bedre udbytte af sine kulturelle værdier.



Undgå uhensigtsmæssig afrensning, og bevar værkerne som de er tænkt



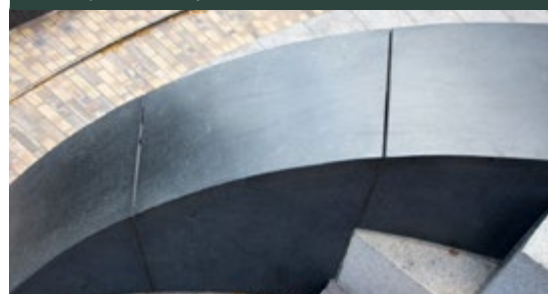
Forkert udførelse af indre afstivning er en sikkerhedsrisiko



Støbefejl nedsætter skulpturens levetid



Få fjernet salpeterudtræk



God rådgivning og vedligehold sparer penge. Forkert udført fugearbejde kan blive dyrt.



Undgå algevækst



SKULPTURSTØBERIET

Tel. (+45) 7022 0040 • joern@shellcasting.dk  
Se mere på [www.shellcasting.dk](http://www.shellcasting.dk)

Støbning i alle metaller • Patinering • Restaurering  
• Afformning • Rådgivning

Et professionelt skulptur servicecenter og bronzestøberi i Svendborg. Vi har mere end 25 års erfaring i fremstilling og servicering af skulpturer for anerkendte kunstnere i ind- og udland.

Vores høje faglige niveau og moderne miljø- og energibevidste støbemetode, gør os til det ledende støberi i Skandinavien.

Kontakt os gerne for en uformel snak om løsningsmuligheder.